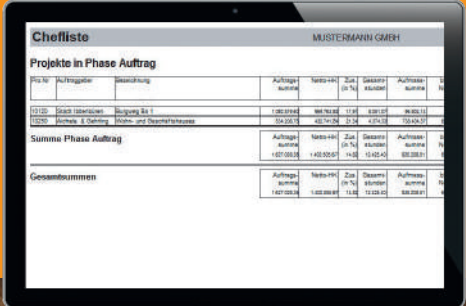




» Auswertung leicht gemacht

# » BPS Bau Soll-/Ist-Vergleich

Mit dem Modul Soll- / Ist-Vergleich haben Sie jederzeit die Kosten und den Deckungsbeitrag Ihrer Baustellen im Überblick.



Projekte in Phase Auftrag		Auftragsnummer	Nettoinh.	Ziel (in %)	Deckungsbeitrag	Auftragsnummer
0100	Grundüberbau	Baugang Bt 1	1.000.000,00	80%	1.000.000,00	10.000.000
0200	Einbau & Oberlag.	Stroh- und Deckenbalken	50.000,00	40%	50.000,00	500.000,00
<b>Summe Phase Auftrag</b>		<b>Auftragsnummer</b>	<b>Nettoinh.</b>	<b>Ziel</b>	<b>Deckungsbeitrag</b>	<b>Auftragsnummer</b>
		10000000	1.050.000,00	70%	1.050.000,00	10.500.000
<b>Gesamtsummen</b>		<b>Auftragsnummer</b>	<b>Nettoinh.</b>	<b>Ziel</b>	<b>Deckungsbeitrag</b>	<b>Auftragsnummer</b>
		10000000	1.050.000,00	70%	1.050.000,00	10.500.000

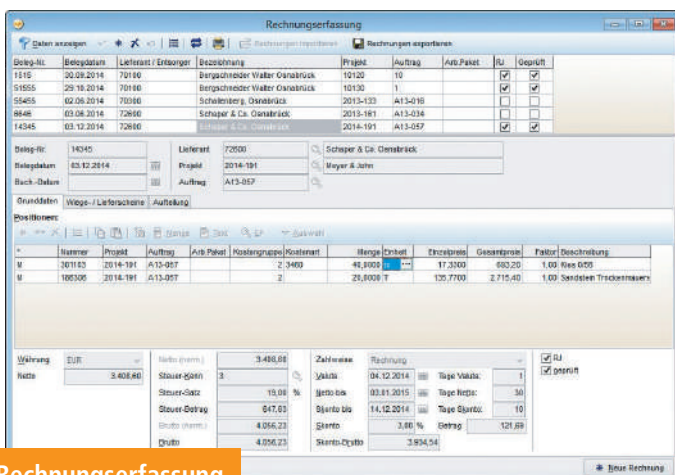


# » Ihr wichtigstes Werkzeug – Kostenkontrolle!

## Sehen Sie sofort, ob die Baustelle nach Plan läuft

Im Soll- / Ist-Vergleich erfassen Sie Mitarbeiterstunden, Lieferanten- und Nachunternehmerbelege und bei Bedarf Entsorgungsnachweise mit dem Ziel, all diese einmal erfassten Daten für alle erforderlichen Stellen aufzubereiten. Sie erreichen, im Abgleich mit den im Aufmass vorhandenen Mengen, ein tagesaktuelles Baustellencontrolling. Durch die Erfassung der Mitarbeiterstunden ist die Lohnabrechnung vorbereitet und die Eingangsrechnungen können per Schnittstelle an die Finanzbuchhaltung übertragen werden. Auswertungen über Soll-Ist lassen sich auf Kostengruppenebene aber auch bis auf Positions- oder Artikelbene erstellen.

Mit unserer Chefliste haben Sie alle laufenden Baustellen mit Ihren Soll- und Ist-Kosten im Überblick.



» Rechnungserfassung

## Auswertungen nach Ihren Wünschen

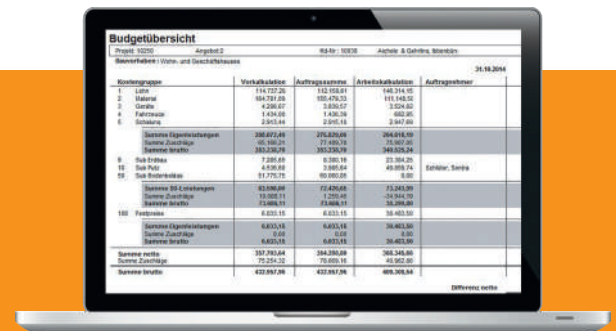
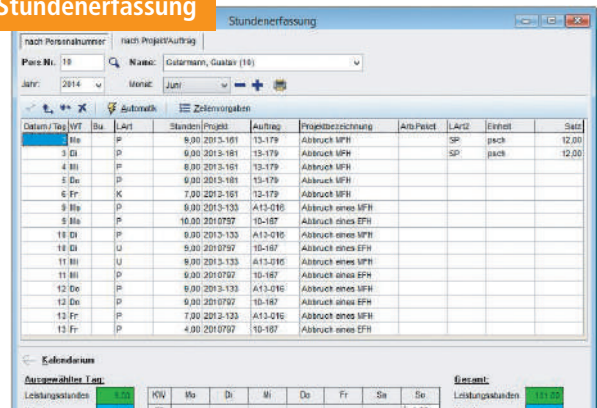
Erstellen Sie auf Knopfdruck Budgetübersichten pro Baustelle. Diese erfolgen im Abgleich mit Vor- und Arbeitskalkulation sowie der tatsächlichen Ist-Kosten.

Mit dem MIS (Management Informationssystem) haben wir die Möglichkeit, Ihre individuellen Wünsche hinsichtlich der Aufbereitung von Zahlen darzustellen. Auftragswert, kalkulierte Stunden,

Ist-Stunden, Abrechnungsstand und offene Posten sind nur einige von vielen Möglichkeiten.



## » Stundenerfassung



## Die Vorteile im Überblick

- » Zentrale Erfassung aller Ist-Daten
- » Jeder Beleg wird nur einmal angefasst
- » Tagesaktuelle Kostenkontrolle der Baustelle
- » Gesamtüberblick über alle Baustellen
- » Übertrag der Daten für die Lohnabrechnung und Finanzbuchhaltung
- » MIS als zentrales Kontroll- und Steuerinstrument

## Bei Fragen: Fragen!

Rufen Sie uns an, wir beraten Sie gerne:

**(0 54 51) 59 33-3**